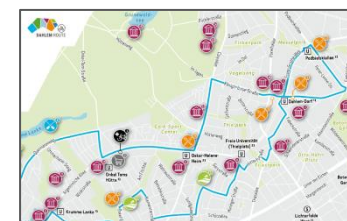


Ausgewählte Referenzen von Quanz & Partner

Projekte

- **Vermarktung von drei bezirksübergreifenden Fahrradroutes zum Thema „30 Jahre friedliche Revolution“**
(Tourismusverein Berlin-Pankow e.V. / 2019)
- **Konzept Radroute „Rund um den Tegeler See“ mit Fahrradverleih-**
(Bezirksamt Reinickendorf Berlin - Wirtschaftsförderung / 2019)
- **Machbarkeitsstudie Fahrradverleihsystem Bielefeld***
(Stadt Bielefeld / 2019)
- **Konzept Vernetzte Mobilität Dübener Heide***
(Verein Dübener Heide e.V., 2019)
- **Standort- & Potenzialanalyse Fahrradparken für ausgewählte Berliner ÖPNV-Standorte, Los 3 und 4***
(GB infraVelo GmbH / 2019)
- **Konzeption, Organisation und Umsetzung der Beschilderung von zwei touristischen Radroutes „Nikolassee Route“ und „Wannsee-Babelsberg Route“**
(Bezirksamt Steglitz-Zehlendorf Berlin – Wirtschaftsförderung / 2019)
- **Machbarkeitsstudie Radstation Bielefeld***
(Stadt Bielefeld / 2018 – 2019)
- **Betriebliches Mobilitätsmanagement / Mobilitätskonzept GESOBAU Berlin AG***
(GESOBAU AG / 2018 – 2019)
- **Umsetzungsbegleitung, Marketing, Eröffnungsevents zur ersten bezirklichen touristischen Radroute, der „Dahlem Route“, in Steglitz-Zehlendorf**
(Bezirksamt Steglitz-Zehlendorf Berlin - Wirtschaftsförderung / 2018)
- **Mobilitätsberatung (Schwerpunkt Tourismus) für ein Umsetzungskonzept von Radroutes in Berlin Südwest**
(EBC Hochschule / 2017 – 2018)
- **Betreiberkonzept Radstation Landeshauptstadt Dresden***
(Landeshauptstadt Dresden / 2017)
- **Konzept für Verleih- und Ladeinfrastruktur für elektrisch betriebene Fahrzeuge für Pendler und Besucher der Region Barnimer Feldmark***
(Regionalpark Barnimer Feldmark e.V. / 2016 – 2017)v
- **Regionalmarketing für die Barnimer Feldmark unter Nutzung digitaler Medien***
(Regionalpark Barnimer Feldmark e.V. / 2016 – 2017)



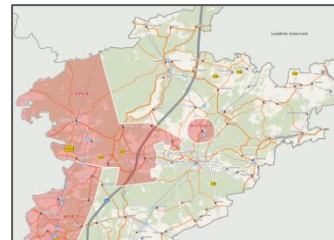
- **Konzept für das Mobilitätsmanagement im ländlichen Raum des Landkreises Barnim***
(Landkreis Barnim / 2016 – 2017)
- **Konzept Verleihsystem für E-Bikes und Fahrräder mit Ladeinfrastruktur im Gebiet der LAG Elbe-Elster***
(LAG Elbe-Elster / 2016 – 2017)
- **Mobilitätsstrategie 2030 für das Land Brandenburg***
(Ministerium für Infrastruktur und Landesentwicklung / 2015 – 2016)
- **EBike Pendeln: Erprobung von Pedelecs für das berufliche Pendeln als Alternative zum KFZ***
(Senatsverwaltung für Stadtentwicklung und Umwelt Berlin / 2013 – 2016)
- **Konzept zum Aufbau Ladeinfrastruktur für E-Fahrzeuge und Pedelecs im Landkreis Barnim***
(LAG Barnim e.V. / 2014)
- **Entwicklung und Implementierung Fahrradverleihsystem „UsedomRad“***
(BMVBS / 2009 – 2011)

*in Zusammenarbeit mit team red Deutschland GmbH

Veranstaltungen

- **Organisation der 1. Nationalen Radlogistik-Konferenz in Berlin**
(Radlogistikverband Deutschland / 24.-25.10.2019)
- **Umsetzungsbegleitung, Marketing, Eröffnungsevents zur ersten bezirklichen touristischen Radroute, der „Dahlem Route“, in Steglitz-Zehlendorf**
(Bezirksamt Steglitz-Zehlendorf Berlin - Wirtschaftsförderung / 2018)
- **Planung, Organisation, Betreuung nextbike Launch event Berlin**
(nextbike / Mai 2017)
- **Planung, Organisation Betreuung adfc-Herbststempfang Berlin***
(adfc / September 2016)

*in Zusammenarbeit mit team red Deutschland GmbH



Vorträge, Workshops und Seminare

- **Moderation Workshop Fahrradverleihsystem Bielefeld**
(Axel Quanz / Bielefeld / 12.12.2019)
- **Vortrag „Urbane Mobilität 2030 – Handlungsschwerpunkte für eine lebenswerte Stadt“ an der ISM International School of Management**
(Axel Quanz / Berlin / 11.12.2019)
- **Seminar „Mobilität 2030“ - Chancen und Herausforderungen“ an der Bundesfachschule des KFZ-Gewerbes**
(Axel Quanz, Ulrike Peltz / Northeim / 28.11.2019 und 16.01.2019)
- **Workshop Elektromobilität für die Stadtwerke Quickborn**
(Axel Quanz, Ulrike Peltz / Quickborn / 26.09.2019)
- **Vortrag „Handlungsstrategien öffentlicher Institutionen und Auswirkungen auf Unternehmen“ – Automotive InnoCube 2019**
(Axel Quanz / Baden Baden / 22.02.2019)
- **Moderation 2. Kompetenznetzwerk-Treffen touristische Mobilität zum Thema „Mobilitätsmanagement, alternative Verkehrsangebote und Tourismusentwicklung in Schutzgebieten“ bei der LAG Barnim**
(Axel Quanz / Eberswalde / 27.06.2018)
- **Vortrag „Wege zur Naherholung in der Barnimer Feldmark – Marketing, Infrastruktur und Erlebnisräume“ auf dem 22. Landschaftstag des Regionalparks Barnimer Feldmark**
(Ulrike Peltz / Ahrensfelde / 24.03.2018)
- **Workshop Elektromobilität. Perspektiven für den Landkreis Oberspreewald-Lausitz**
(Axel Quanz / Senftenberg / 11.01.2018)
- **Vortrag „Konzept für ein Mobilitätsmanagement im ländlichen Raum des Landkreises Barnim“ auf der DeComm 2017 – Sechste Deutsche Konferenz zum Mobilitätsmanagement**
(Axel Quanz, Nils-Friso Weber / Kassel / 10.11.2017)
- **Workshop-Reihe Strategieentwicklung Regionalpark Barnimer Feldmark e.V.**
(Axel Quanz (Moderation), Ulrike Peltz (Assistenz) / Werneuchen, Berlin / 03. bis 05.2017)
- **Vortrag „Freiraumsicherung, Erholung, Lebensqualität – der Mehrwert des Regionalparks für Bewohner und Besucher“ auf dem 21. Landschaftstag des Regionalparks Barnimer Feldmark**
(Axel Quanz / Ahrensfelde / 25.03.2017)
- **Vortrag „E-Bikes, Sharing, Apps & Co. – Neue Gäste durch neue Lösungen? auf dem 2. Tourismustag Dahme-Seenland**
(Axel Quanz / Blossin / 27.02.2017)

